

NUOVI CONTENITORI INTERRATI PER RSU

PROGETTO DEFINITIVO

CAPO PROGETTO:	lual
PROGETTISTA:	giri
DISEGNATO:	giri
CONTROLLATO:	lual

DATA:	aprile 2010
SCALA:	1:100/ 1:50
FORMATO:	30 x 105
NOME FILE:	0420-dis102

MODIFICHE:	
A)	D)
B)	E)
C)	F)

*Ubicazione contenitori
Punto di raccolta N°01*

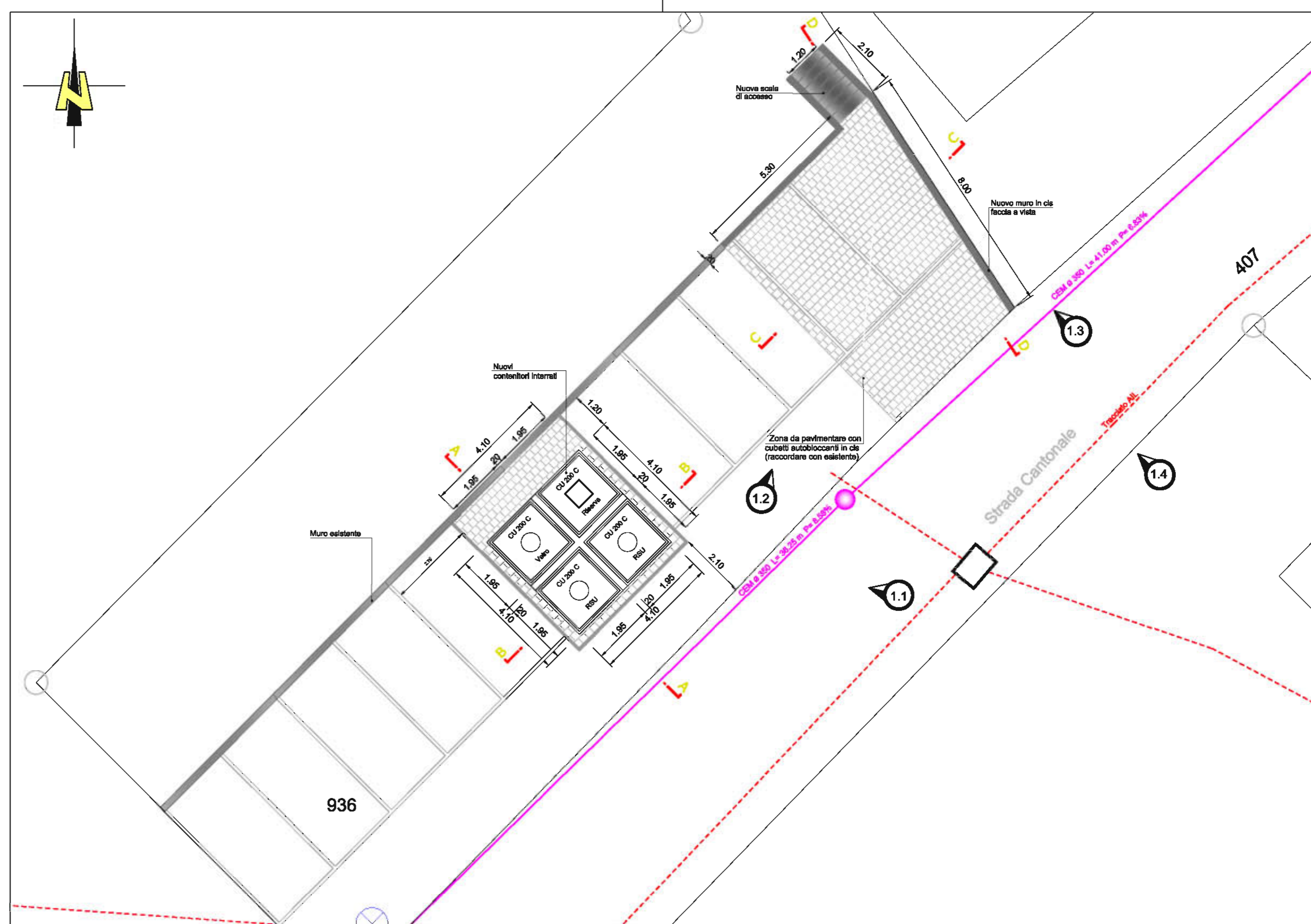
**PLANIMETRIA 1:100
SEZIONI 1:50**



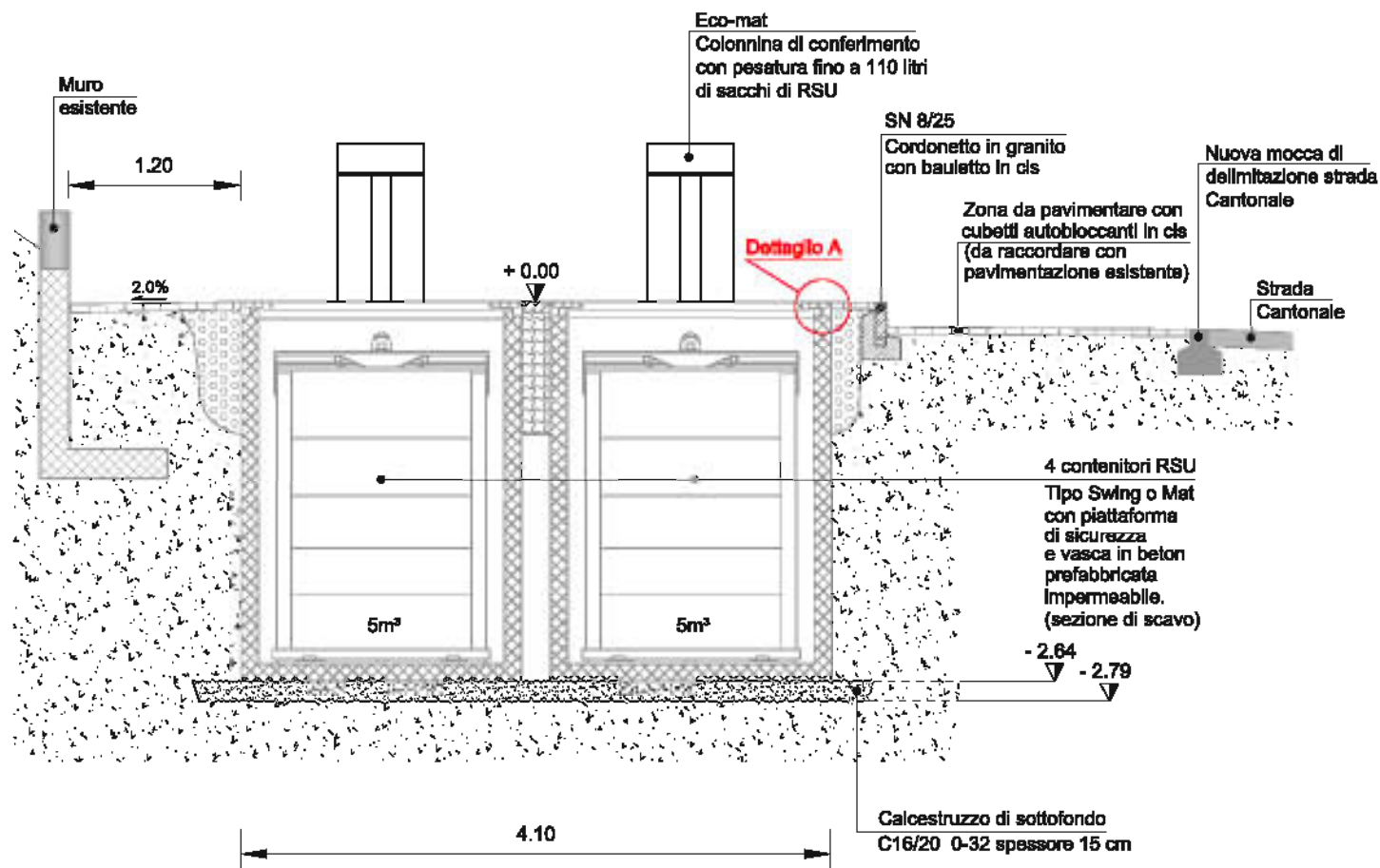
**LUCCHINI & CANEPA
INGEGNERIA SA**

VA LUGANETTO 4 - 6902 LUGANO-NOVARELLO
TEL. 091 876 27 77 - FAX 091 876 27 74
info@lucchini-canepa.ch
www.lucchini-canepa.ch

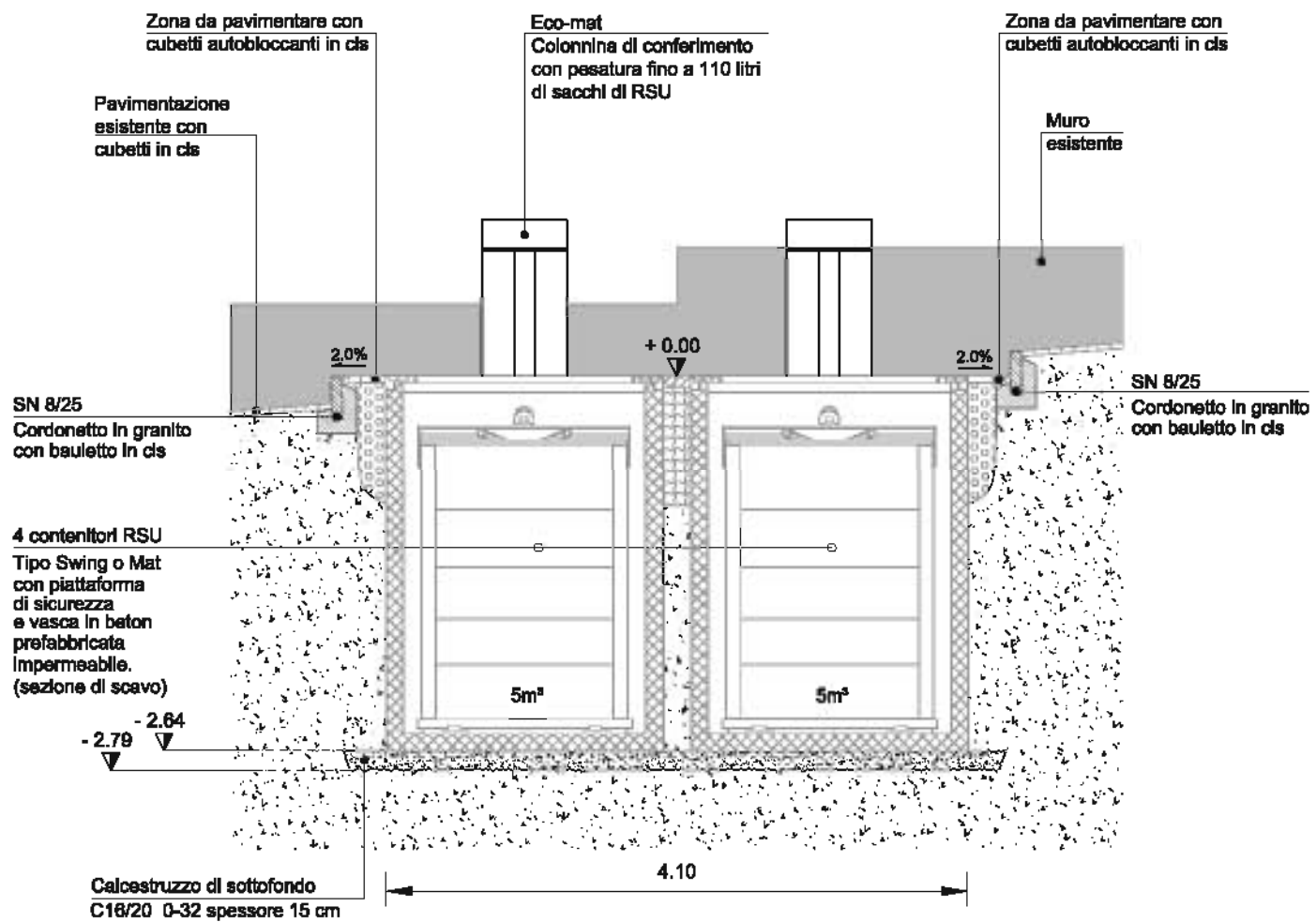
DOCUMENTO NO: **0420-005.01** MOD.



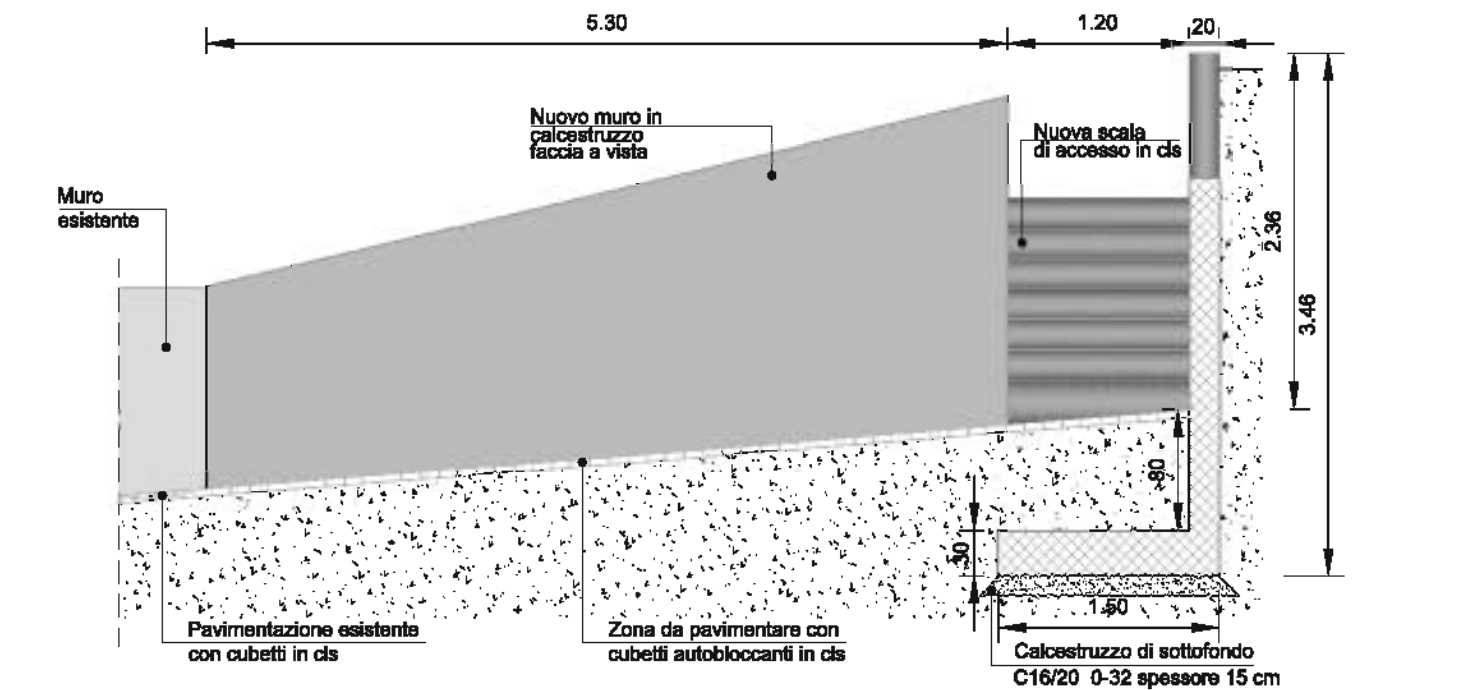
SEZIONE A-A 1:50



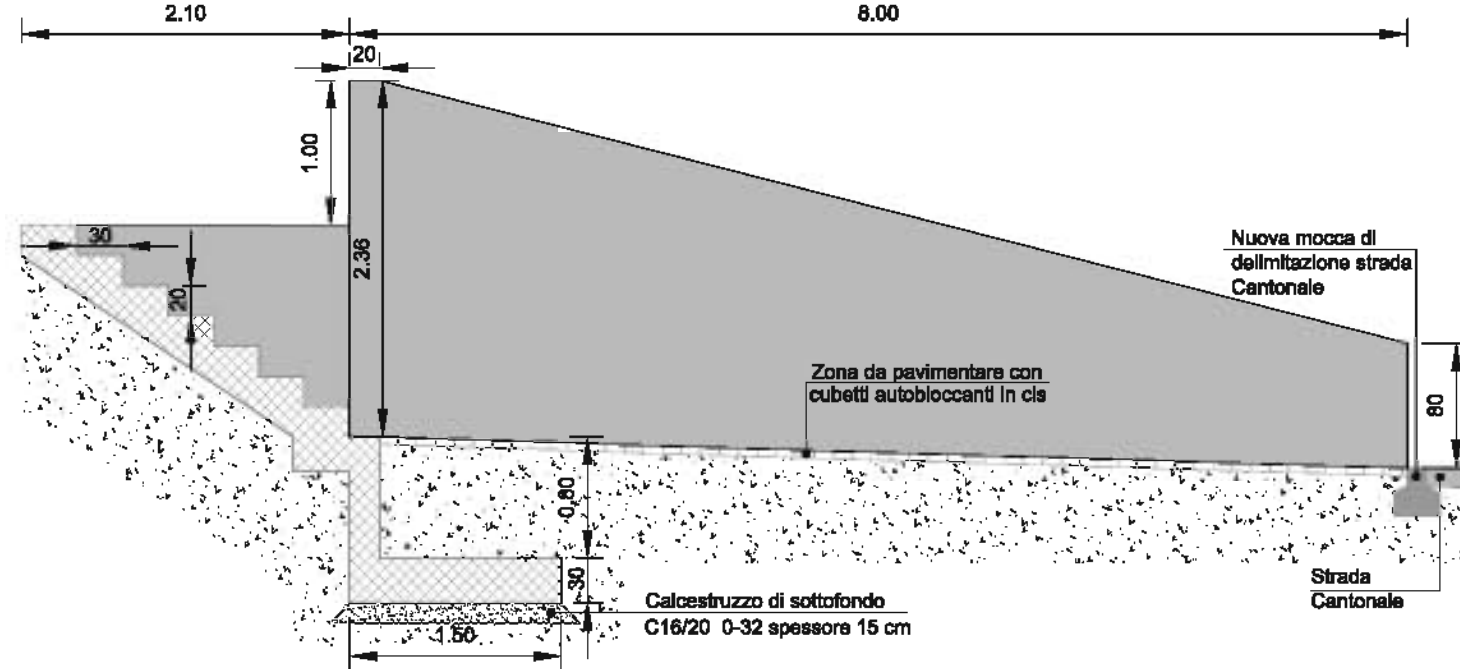
SEZIONE B-B 1:50



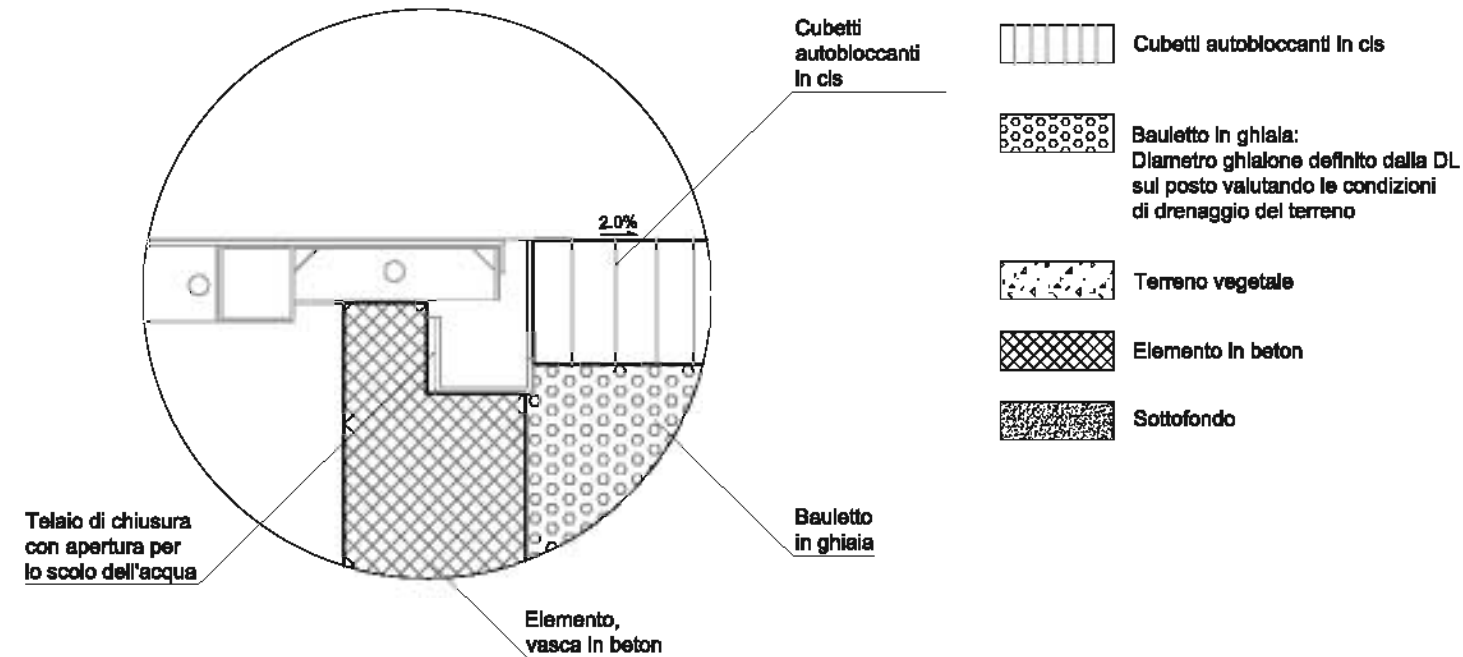
SEZIONE C-C 1:50

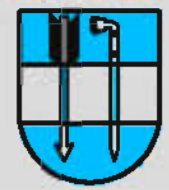


SEZIONE D-D 1:50



DETTAGLIO A 1:5





NUOVI CONTENITORI INTERRATI PER RSU

PROGETTO DEFINITIVO

CAPO PROGETTO: lual
 PROGETTISTA: glri
 DISEGNATO: glri
 CONTROLLATO: lual

DATA: aprile 2010
 SCALA: 1:50
 FORMATO: 60 x 84
 NOME FILE: 0420-dts102

MODIFICHE:
 A) D)
 B) E)
 C) F)



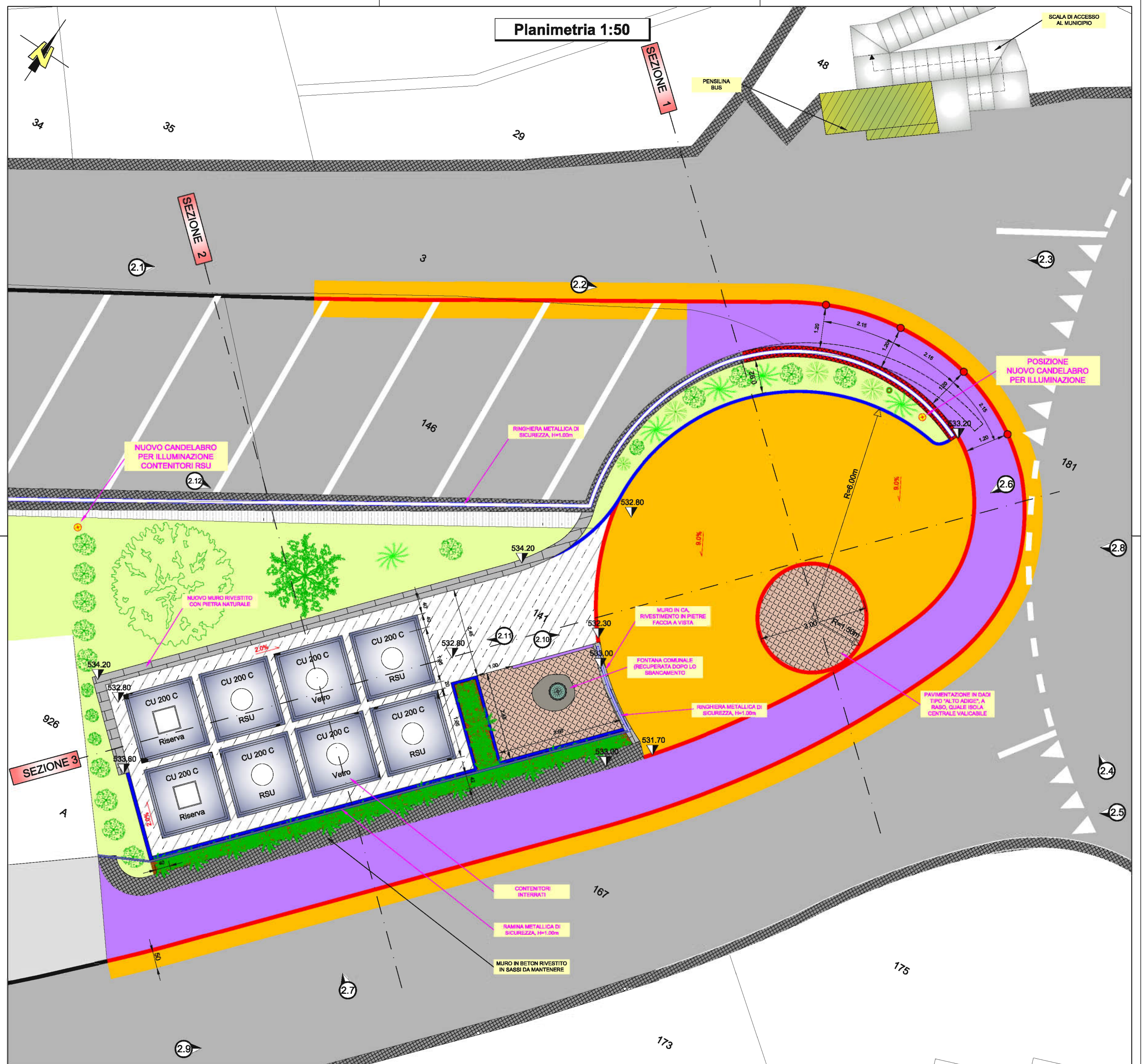
DOCUMENTO NO.: MOD.
0420-005.02a

*Ubicazione contenitori
 Punto di raccolta N°02*

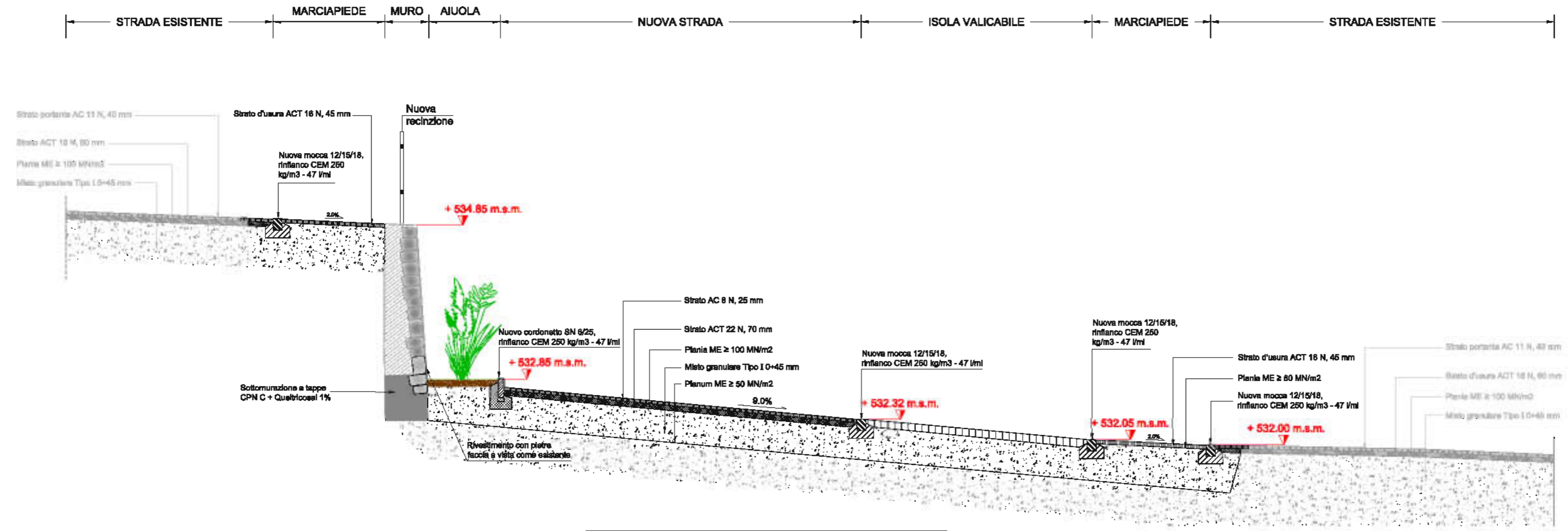
PLANIMETRIA 1:50

LEGENDA:

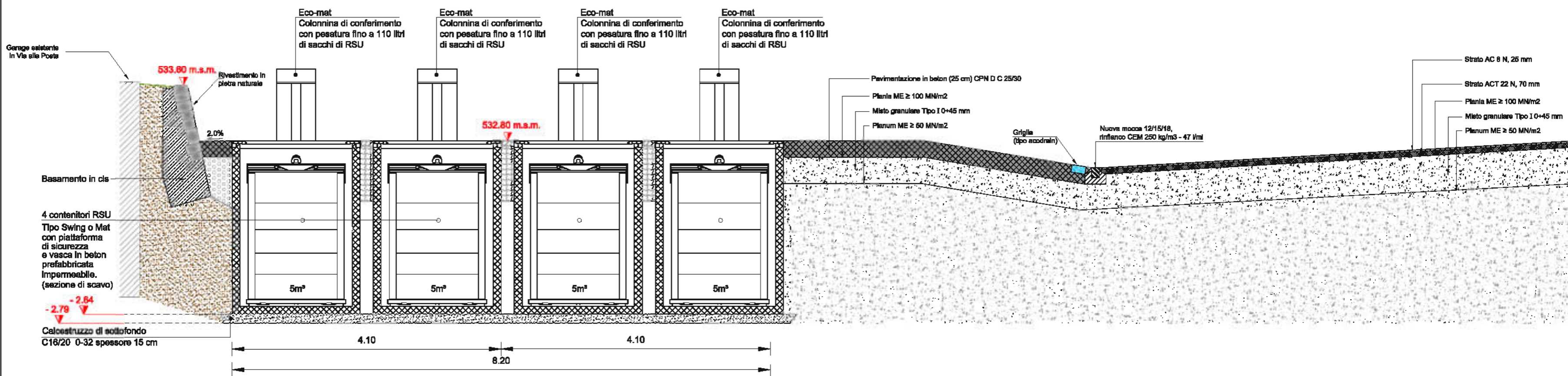
- Pavimentazione strada esistente
- Nuova pavimentazione (ACT 22 N 70 mm / AC 8 N 25mm)
- Marciapiede / spazi pedonali in progetto (ACT 16 N 45mm)
- Nuova pavimentazione in dadi tipo "Alto Adige"
- Nuova pavimentazione in beton CPN D C 25/30
- Scarpata da riprofilare e rinverdire
- Nuovo cordonetto in granito tipo SN 8/25
- Nuovo cordonetto in granito Hmin = 50 cm
- Nuova mocca tipo 12/15/18
- Mocca esistente da mantenere
- Nuovo muro in pietra naturale
- Muri esistenti
- Nuova posizione candelabro IP
- PALETTO FLESSIBILE E AVVITABILE TIPO POLE CONE CITY con catarfrangente giallo limone - n° pezzi = 4
- NUOVO IDRANTE A COLONNA (vonRoll 5522+5347)



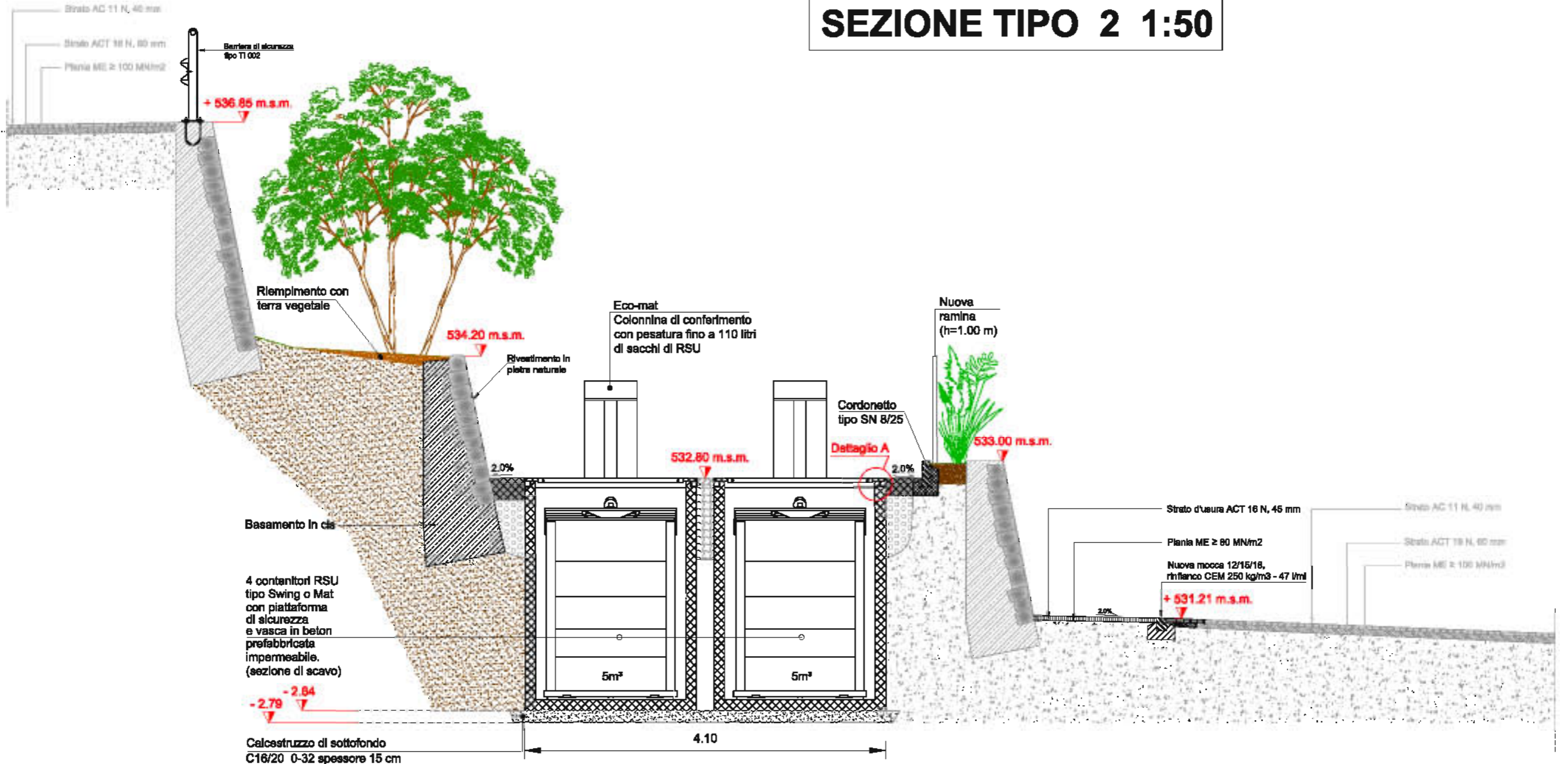
SEZIONE TIPO 1 1:50



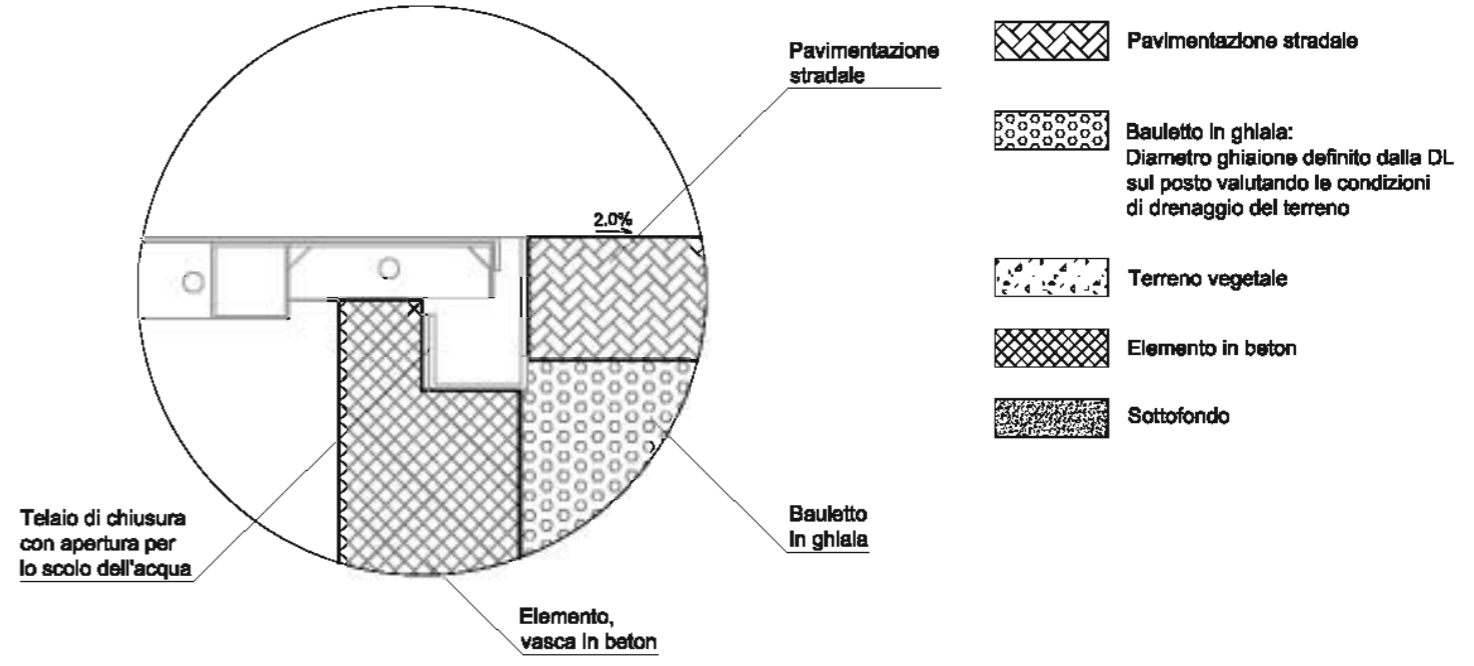
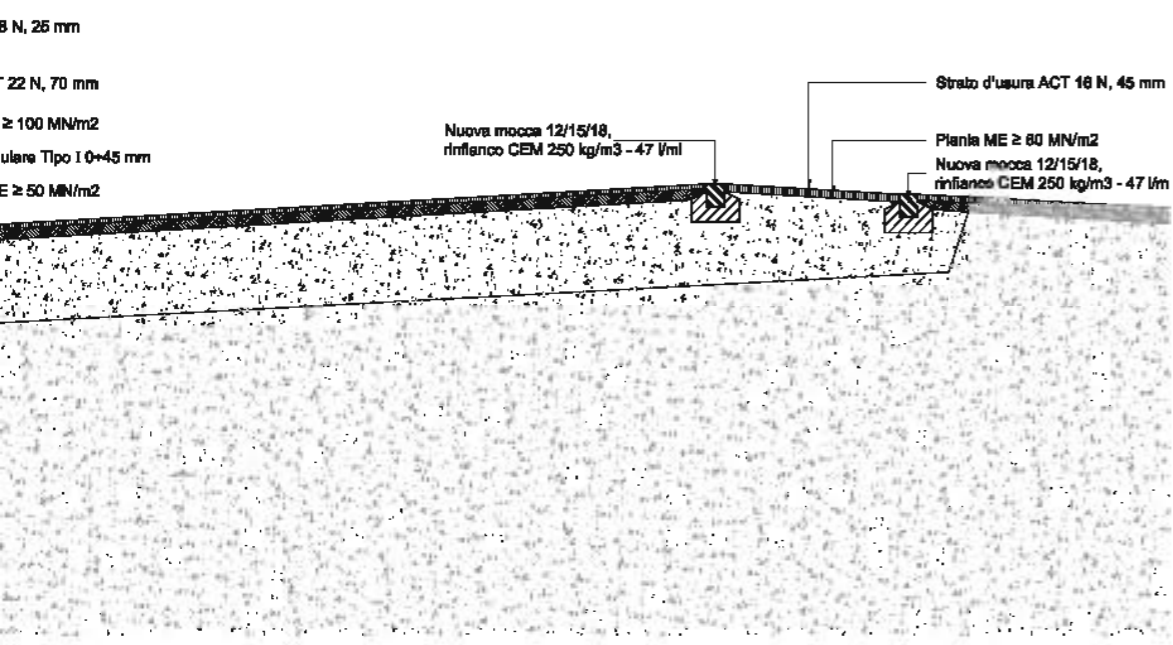
SEZIONE TIPO 3 1:50



SEZIONE TIPO 2 1:50



DETTAGLIO A 1:5



-  Pavimentazione stradale
-  Bauletto in ghiaia: Diametro ghiaione definito dalla DL sul posto valutando le condizioni di drenaggio del terreno
-  Terreno vegetale
-  Elemento in beton
-  Sottofondo